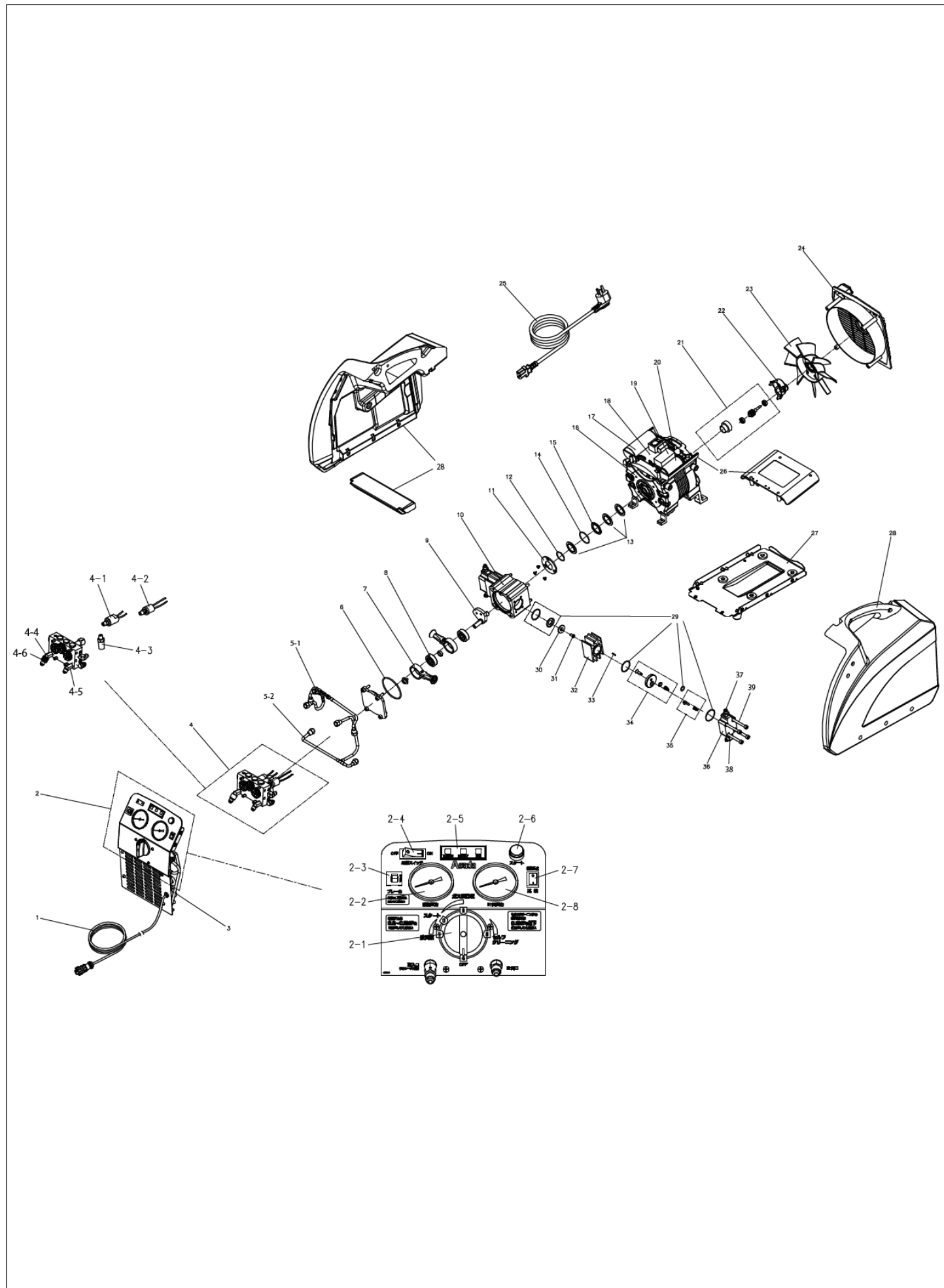


# フロン回収機 エコセーバーV240SP

改訂①：2017/1/27 改訂④：2018/5/23  
改訂②：2018/1/29 改訂⑤：2019/6/18  
改訂③：2018/2/14



# フロン回収機 エコセーバーV240SP

改訂①：2017/1/27 改訂④：2018/5/23  
改訂②：2018/1/29 改訂⑤：2019/6/18  
改訂③：2018/2/14



Ref.No	コードNo	部品名	員数	備考
1	ES266	V200Eco セーフティケーブル	1	
2	ES662	V240SP フロント操作パネル	1	
2-1	ES265	V200Eco 操作パネル	1	
2-2	ES663	V240SP 吸引圧力ケーシング	1	
2-3	ES261	V200Eco サーキットブレーカ	1	
2-4	ES664	V240SP 電源スイッチ	1	
2-5	ES665	V240SP ランプ付サーキットボード	1	
2-6	ES257	V200Eco スタートスイッチ	1	
2-7	ES264	V200Eco 自動停止／連続選択スイッチ	1	
2-8	ES666	V240SP 吐出圧力ケーシング	1	
3	ES267	V200Eco コンテンサ	1	
4	ES335	V230SP マニホールド組	1	
4-1	ES288	V200Eco 低圧スイッチ	1	
4-2	ES276	V200Eco 高圧スイッチ	1	
4-3	ES294	V200Eco 安全弁	1	
4-4	ES324	V200Eco 取入口 45°継手	1	
4-5	ES325	V200Eco 吐出口 45°継手	1	
4-6	ES299	V200Eco 取入口継手	1	
5-1	ES286	V200Eco 吸引側配管	1	
5-2	ES287	V200Eco 吐出側配管	1	
6	ES345	V230SP Oリング(67x2.65)	2	
7	ES283	V200Eco コネクティングロッド	2	
8	ES671	V240SP コンロッドヘッドリング	2	
9	ES338	V230SP 偏芯シャフト	1	
10	ES334	V230SP クランクケース	1	
11	ES339	V230SP モータ軸パッキン押さえ板	1	
12	ES340	V230SP Oリング(26.7x1.8)	1	
13	ES341	V230SP モータ軸パッキン	3	
14	ES342	V230SP Oリング(34.6x1.8)	1	
15	ES344	V230SP モータ軸パッキン仕切り板	1	
16	ES667	V240SP コンプレッサ組	1	
17	ES274	V200Eco 運転用キャパシタ	1	
18	ES668	V240SP サーキットボード	1	
19	ES669	V240SP 電子スターリレー	1	
20	ES271	V200Eco 始動用キャパシタ	1	
21	ES285	V200Eco ファンモータキャピット	1	
21-1	ES289	V200Eco ファン増速ヒューズ	4	④
21-2	ES290	V200Eco ファン一方タレット	4	④
21-3	ES291	V200Eco ファンモータキャピ	4	④
21-4	ES292	V200Eco ファンヘッドリング Z889	2	④

# フロン回収機 エコセーバーV240SP

改訂①：2017/1/27 改訂④：2018/5/23  
改訂②：2018/1/29 改訂⑤：2019/6/18  
改訂③：2018/2/14



Ref.No	コードNo	部品名	員数	備考
22	ES343	V230SP ファンモーターカバー	1	
23	ES270	V200Eco ファン	1	
24	ES269	V200Eco ファンカバー	1	
25	ES254	電源コード 2m	1	
26	ES661	V240SP 電装ボックス	1	
27	ES268	V200Eco ベース組	1	ゴム足付
28	ES301	V200Eco カバー組	1	
29	ES333	V230SP ピストンシールキット	2	
29	ES346	V230SP O リング(30×1.8)	2	
30	ES311	V200Eco ピストンヘッド 1	2	厚み 2.1
30	ES312	V200Eco ピストンヘッド 2	2	厚み 2.2
30	ES313	V200Eco ピストンヘッド 3	2	厚み 2.3
30	ES314	V200Eco ピストンヘッド 4	2	厚み 2.4
30	ES315	V200Eco ピストンヘッド 5	2	厚み 2.5
30	ES316	V200Eco ピストンヘッド 6	2	厚み 2.6
30	ES317	V200Eco ピストンヘッド 7	2	厚み 2.7
30	ES318	V200Eco ピストンヘッド 8	2	厚み 2.8
31	82803	トルクス穴付皿小ねじ M5×14	2	
32	ES281	V200Eco シリンダ	2	
33	ES321	V200Eco コンプレッサ位置決めピン φ3×12	2	
34	ES279	V200Eco 吸引バルブキット	2	③
34	ES319	V200Eco 吸入弁スプリング	2	③
35	ES280	V200Eco 吐出バルブキット	2	③
34+35	ES329	V200Eco ハルブキット	2	③吸引バルブ+吐出バルブ セット V200Eco, V230SP, V240SP 共通
36	ES332	V230SP コンプレッサヘッド	2	
37	ES322	V200Eco コンプレッサヘッドニップル継手	2	
38	ES323	V200Eco コンプレッサヘッドエルボ継手	2	
39	80238	六角穴付ボルト M6×65	8	
40	ES348	V230SP ストレインリリーフブッシング	1	
	ES295	V200Eco 取入口継手組	-	取入口継手+ストレナ 4 枚+O リング 2 枚
	ES296	V200Eco ストレナ組	-	ストレナ 4 枚+O リング 2 枚
	ES297	V200Eco 取入口 O リング	1	
	ES298	V200Eco ストレナ	1	
	ES327	V230SP+なべ小ねじ M3×10L 黒	5	①⑤ ES265 操作バルブ固定用、 ES269 ファンカバー固定用
	SS0050	V200Eco アサダラベル	1	
	SS0355	V240SP 品名ラベル(R)	1	
	SS0356	V240SP 仕様ラベル(L)	1	
	SS0259	V230SP フロントラベル	1	
	ES328	V230SP 電源ソケット組(ねじ付)	1	①
	ES681	V240SP ゴム脚(前)ASSY	2	②前方 2 箇所のゴム脚分(ゴム脚+ねじ+ワッシャ)

# フロン回収機 エコセーバーV240SP

改訂① : 2017/1/27 改訂④ : 2018/5/23  
改訂② : 2018/1/29 改訂⑤ : 2019/6/18  
改訂③ : 2018/2/14



Ref.No	コードNo	部品名	員数	備考
	ES682	V240SP ゴム脚(後)ASSY	4	②後方 4 箇所のゴム脚分(ゴム脚+ねじ+ワッシャ)

作成 : 2017/01