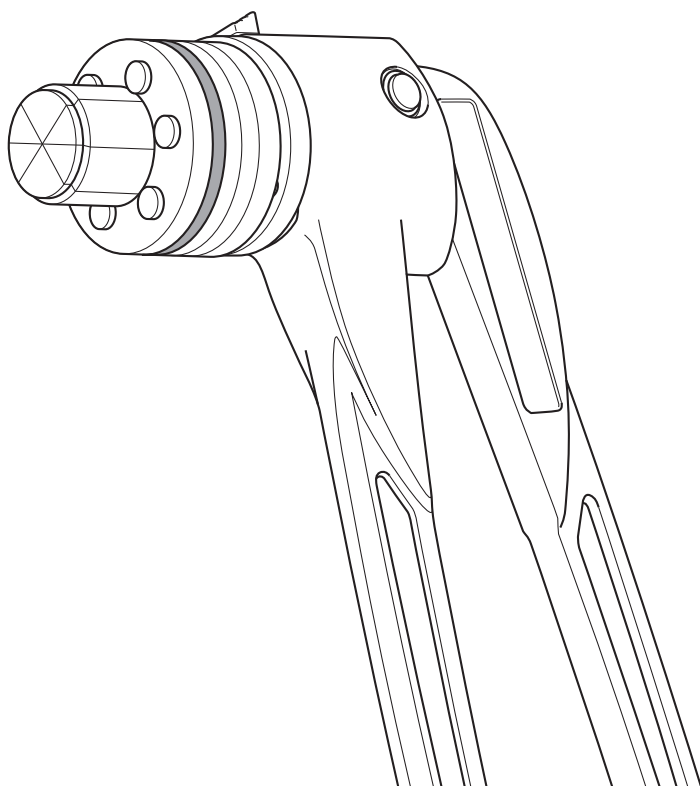


銅管工具

エキスパンダパワートルク PR

取扱説明書



【ご使用前に必ず本書をお読みください。】

エキスパンダパワートルクPR型

安全にご使用いただくために

このたびは、マキシベンダをお買い上げいただきましてありがとうございます。

- この取扱説明書は、お使いになる方に必ずお渡しください。
- ご使用前に必ず本書を最後までよく読み、確実に理解してください。
- 適切な取扱いで本機の性能を十分発揮させ、安全な作業をしてください。
- 本書は、お使いになる方がいつでも取り出せるところに大切に保管してください。
- 本機を用途以外の目的で使わないでください。
- 商品が届きましたら、ただちに次の項目を確認してください。
 - ・ ご注文の商品の仕様と違いはないか。
 - ・ 輸送中の事故等で破損、変形していないか。
 - ・ 付属品等に不足はないか。

万一不具合が発見された場合は、至急お買い上げの販売店、または当社営業所にお申し付けください。
(本書記載内容は、改良のため予告なしに変更することがあります。)

仕様

品名	エキスパンダパワートルク		
	PR 6型	PR 5型	PR 2型
コードNo.	R12518Y	R12517	R12528
拡張能力	軟質銅管：外径 5/16" ~ 2 1/2" 肉厚 2.5mm		
質量	3.0Kg	2.9Kg	2.5Kg
本体寸法	L395 × W142 × H45mm		

※ 2" 以上は別販売品のアダプタ (R11007) が必要です。

サイズは冷凍機用銅管の外径を表示しています。建設用銅管は 1/8" 外径が大きいため、使用するヘッドは 1/8" 大きいヘッドをご使用ください。

標準付属品

品名	コードNo.	エキスパンダパワートルク		
		PR 6型	PR 5型	PR 2型
エキスパンダPR型本体	R12400	○		
エキスパンダPRヘッド 3/8"	R12452	○	○	—
エキスパンダPRヘッド 1/2"	R12453	○	○	—
エキスパンダPRヘッド 5/8"	R12454	○	○	○
エキスパンダPRヘッド 3/4"	R12455	○	○	—
エキスパンダPRヘッド 7/8"	R12456	○	—	○
エキスパンダPRヘッド 1"	R12457	○	○	—
リーマ	R11006	○		
スチールケース	R24022	○		
インサート(スチールケース用)	R11006	○		

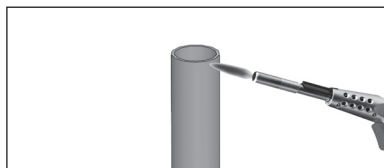
EXPANDER POWER TORQUE

使用方法

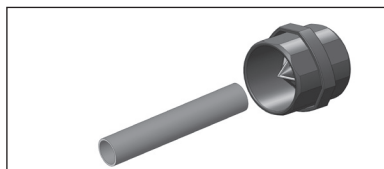
▲ 注意

- ◆ 軟質銅管専用工具です。
- ◆ 硬質銅管・半硬質 (1/2H) 銅管で拡管を行うと、本機が壊れることがあります。
硬質・半硬質 (1/2H) 銅管を拡管を行う場合は、必ず焼きなましを行ってから拡管してください。
- ◆ 小径サイズの銅管を拡管する場合は、銅管が割れやすいので数回に分けて少しずつ拡管を行ってください。

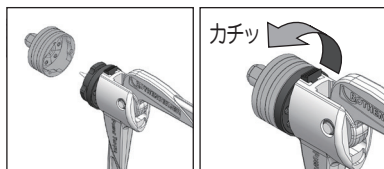
- ① 焼きなまし
銅管が硬質または半硬質 (1/2H) の場合は、
拡管する部分を焼きなまししてください。



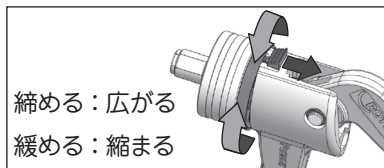
- ② バリ取り
リーマで銅管のバリ (内面) をとってください。



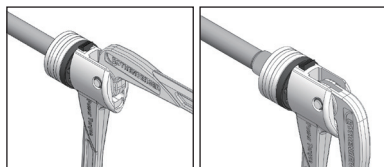
- ③ エクスパンダヘッドのセット
ハンドルを開き、銅管サイズにあった
ヘッドをエクスパンダ本体に差込み時計回
してセットしてください。



- ④ 拡管深さ調整
爪を押してヘッドを回転して拡管の深さ調
整ができます。締めた状態から 2/3 回転の
範囲で調整してください。



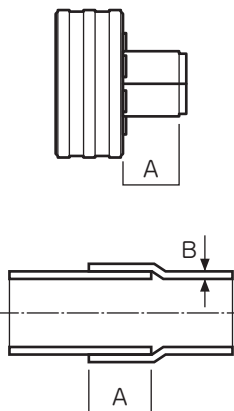
- ⑤ 拡管作業
ハンドルを開いてヘッドに銅管を差し込ん
でください。
ハンドルをゆっくり閉じ、拡管してください。
ハンドルを開き、銅管を少し回転させて拡管
すると、真円に近く仕上がります。
拡管できたら、ハンドルを開き、銅管をヘッド
から外してください。



- 銅管から手を放すと、ヘッドが外れ
ることがありますので、ご注意ください。

別販売品

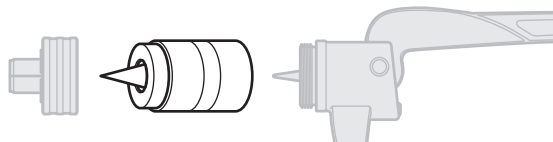
品名	コードNo.	深さ A (mm)	最大肉厚 B (mm)
エキスパンダPRヘッド 5/16"(8mm)	R12408	6.0	1.0
エキスパンダPRヘッド 3/8"	R12452	7.4	1.0
エキスパンダPRヘッド 1/2"	R12453	11.0	1.2
エキスパンダPRヘッド 5/8"	R12454	14.0	1.2
エキスパンダPRヘッド 3/4"	R12455	18.1	1.2
エキスパンダPRヘッド 7/8"	R12456	18.0	1.2
エキスパンダPRヘッド 1"	R12457	15.8	1.5
エキスパンダPRヘッド 1.1/8"	R12458	17.0	1.6
エキスパンダPRヘッド 1.1/4"	R12459	17.0	1.6
エキスパンダPRヘッド 1.3/8"(35mm)	R12435	17.0	1.6
エキスパンダPRヘッド 1.1/2"(38mm)	R12438	17.0	1.6
エキスパンダPRヘッド 1.5/8"	R12462	17.5	1.6
エキスパンダPRヘッド 1.3/4"	R12463	17.5	1.6
エキスパンダヘッド 2"	R11364	17.0	2.0
エキスパンダヘッド 2.1/8"(54mm)	R11346	17.0	2.5
エキスパンダヘッド 2.1/2"	R11348	17.0	2.5
アダプタ 2"~2.1/2"用	R11007	-	-



※ミリ (mm) サイズのヘッドもあります。(受注生産)

※エキスパンダP R型本体では、ネジ式のP型用のヘッドも使用可能です。

アダプタ (R11007)
2" ~ 2.1/2" のエキスパンダヘッドを使用時に
使用してください。



Asada アサダ株式会社

本 社 / 名古屋市北区上飯田西町3-60

TEL (052) 911-7165

E-mail: sales@asada.co.jp

支 店 / 東京・名古屋・大阪

営業所 / 札幌・仙台・さいたま・横浜
広島・福岡

海外事業所

アサダ・タイランド社
台湾浅田股份有限公司
アサダ・アールコム マシナリー社
アサダ・ベトナム社
アサダ・インド社
上海浅田進出口有限公司
アサダ USA

(バンコク)
(台北)
(クアラルンプール)
(ホーチミン)
(ムンバイ)
(上海)
(オレゴン州・ユージン)

工 場

犬山工場 (愛知県・犬山市)
アサダ第一精工株式会社 (松 阪 市)
アサダ・マシナリー社 (バンコク)

www.asada.co.jp

コード No. IM0389

Ver.02 MEE