

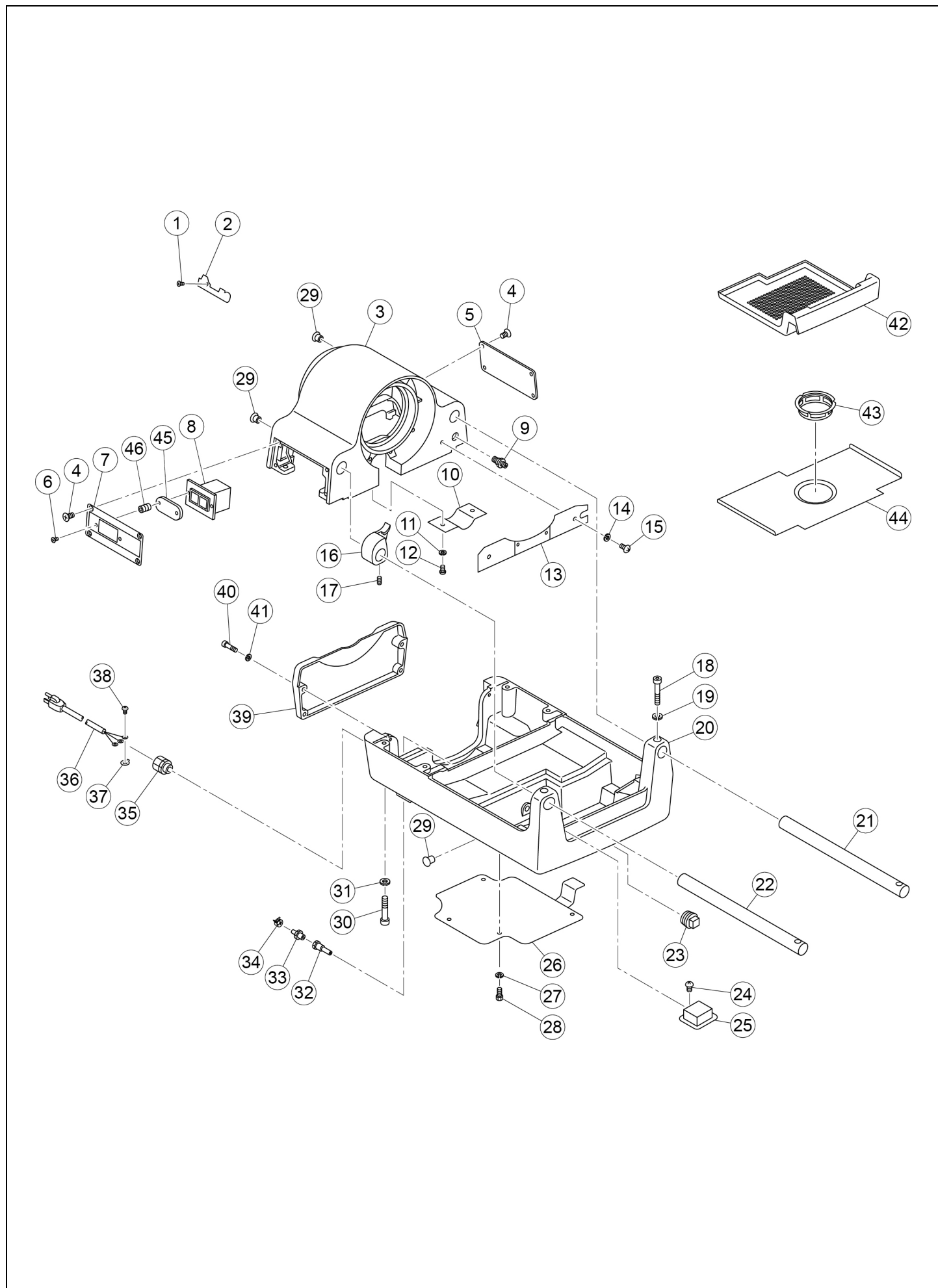
# ねじ切機 ビーバー50



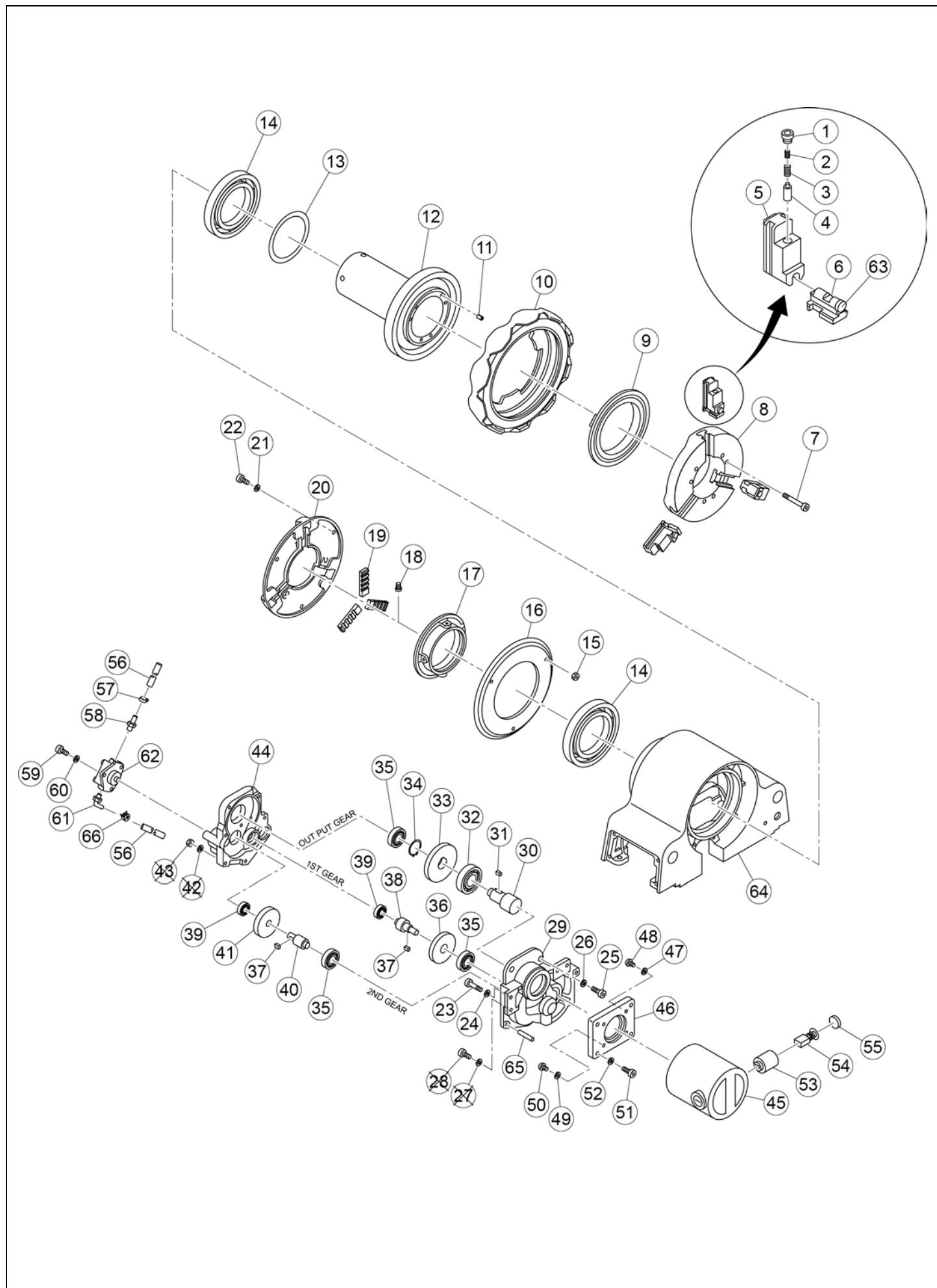
## カッタ・サドル・リーマ部

Ref. No.	コードNo.	部品名	員数	備考
1	BE560	BE50 カッタハンドル組	1	
2	BE556	BE50 カッタ本体	1	
3	83036	スプリングピン Φ6×20L	1	
4	83093	スプリングピン Φ3.5×20L	4	廃止 (設変 2009 年)
5	BE559	BE50 カッタガイドバー	1	
6	BE558	BE50 カッタブラケット	1	
7	83089	スプリングピン Φ6×36L	1	
8	80158	六角穴付ボルト M5×15L 黒染	1	
9	59510	AS4 カッタキー	1	
10	84140	スラストベアリング 51100	1	
11	29505	P40 送りねじヘッド	1	
12	88571	鋼球 3/16	1	
13	80361	六角穴付止めねじ M6×12L	1	
14	81019	六角ナット M6 三種 メッキ	1	
15	21511	カッタ替刃用ピン	3	
16	83375	割りピン Φ2×15L	3	
17	59505	カッタローラ	2	
18	63503	ブラケットスプリング	1	
19	83098	スプリングピン Φ10×36L	1	
20	04510	カッタ替刃 NO3	1	
21	BE557	BE50 替刃ブラケット	1	
22	BE562	BE50 カッタピン	1	
23	83027	スプリングピン Φ5×32L	1	
24	83051	スプリングピン Φ8×32L	1	
25	BE567	バーリングリーマ	1	
26	BE955	BE80 リーマホルダ	1	
27	63604	ホルダピン	1	
28	81221	ばね座金 M12 黒染	1	81121⇒81221 (設変 2016 年)
29	81116	平座金 M12 小形丸 黒染	1	81234⇒81116 (設変 2016 年)
30	83038	スプリングピン Φ6×24L	1	
31	BE874	BE80 ラックハンドル	1	
32	83070	スプリングピン Φ6×40L	1	
33	21415	ピニオンメタル	1	
34	21414	ラックピニオン	1	
35	BE551	BE50 サドル	1	
36	81019	六角ナット M6 三種 メッキ	1	
37	80404	六角穴付止めねじ M6×22L (棒先)	1	
38	70123	コンベックス 6	1	
39	BE552	保護スプリング	1	
40	63260	コイルチューブ NL06-10 4 巻	1	
41	85045	エルボ L4N6×4-PT 1/4	1	
42	83051	スプリングピン Φ8×32L	1	
43	82265	+皿小ねじ M6×15L 黒染	1	
44	BE920	BE80 油受け	1	
45	BE897	BE80 油受けホルダ	1	
46	AS378	AS3 蓋押えプレート	1	
47	81251	六角穴付ボルト用ばね座金 M6	1	
48	81019	六角ナット M6 三種 メッキ	1	
49	82363	+なべ小ねじ M8×12L 黒染	2	82331⇒82363 (設変 2016 年)
50	81254	六角穴付ボルト用ばね座金 M8	2	
51	81011	六角ナット M12 三種 黒染	1	
52	20410	油量調整ねじ	1	
53	22404	油量調整スプリング	1	
54	88573	鋼球 5/16	1	
55	59409	ダイヘッドピン	1	
56	81009	六角ナット M8 三種	1	
57	80370	六角穴付止めねじ M8×15L	1	





Ref. No.	コードNo.	部品名	員数	備考
1	82978	+皿タッピングねじ M2.5×8L	2	
2	BE539	BE50 ビーバープレート	1	
3	BE525	BE50 スピンドルケース	1	
4	82282	+皿小ねじ M6×10L 黒染	8	
5	BE536	BE50 機名板	1	
6	82299	+皿小ねじ M3×14L 黒染	2	
7	BE535	BE50 スイッチプレート	1	
8	87187	スイッチ BEH2302	1	
9	85087	コネクタ C4N6×4-PT 1/4	1	
10	BE537	BE50 ギヤカバー	1	
11	81251	六角穴付ボルト用ばね座金 M6	1	員数変更 : 2 ⇒ 1 (設変 2015 年)
12	82250	+なべ小ねじ M6×12L 黒染	1	員数変更 : 2 ⇒ 1 (設変 2015 年)、82202⇒82250 (設変 2016 年)
13	BE534	BE50 オイルカバー	1	
14	81251	六角穴付ボルト用ばね座金 M6	4	
15	82250	+なべ小ねじ M6×12L 黒染	4	82202⇒82250 (設変 2016 年)
16	BE540	BE50 外輪スペーサー	1	
17	80358	六角穴付止めねじ M6×6L	1	
18	80182	六角穴付ボルト M8×45L 黒染	2	
19	81254	六角穴付ボルト用ばね座金 M8	2	
20	BE571	BE50 フレーム	1	形状変更 (設変 2007 年)
21	BE522	BE50 ガイドバーR	1	
22	BE523	BE50 ガイドバーF	1	
23	84249	プラグ 1/2	1	
24	82202	+なべ小ねじ M6×12L メッキ	1	
25	18331	フィルター組	1	
26	BE684	BE50 フレーム裏板	1	BE574 ⇒ BE684 (設変 2007 年)
27	81251	六角穴付ボルト用ばね座金 M6	4	
28	80011	六角ボルト M6×10L 黒染	4	
29	70694	ホールキャップ DP-562	4	員数変更 : 2 ⇒ 4 (設変 2015 年)
30	80183	六角穴付ボルト M8×50L 黒染	4	
31	81254	六角穴付ボルト用ばね座金 M8	4	
32	BE896	BE80 吸入パイプ	1	
33	85083	コネクタ GES8×PT 1/4	1	
34	85602	チューブクランプ Φ12	1	85612⇒85602 (設変 2016 年)
35	70335	キャプコン OA-W1611	1	
36	BE939	BE80 電源コード 100V-120V	1	
37	81246	歯付座金 M6 内歯形	1	
38	88889	+なべ小ねじ M6×8L 黄銅製	1	
39	BE575	BE50 ポンプカバー	1	
40	80166	六角穴付ボルト M6×20L 黒染	4	
41	81251	六角穴付ボルト用ばね座金 M6	4	
42	BE572	BE50 切粉受皿	1	
43	10304	No.1 ストレーナ	1	
44	BE573	BE50 タンク蓋	1	
45	BE983	BE80 スイッチカバー	1	
46	BE984	BE80 スイッチスペーサー	2	



# ねじ切機 ビーバー50

## チャック・スクロール・駆動部

Ref. No.	コードNo.	部品名	員数	備考
1	BE508	BE50 チャックボルト	3	
2	BE507	BE50 チャックスプリング B	3	
3	BE506	BE50 チャックスプリング A	3	
4	BE509	BE50 チャックピン	3	
5	BE502	BE50 チャック親爪組	1set	
6	BE826	BE80 小爪組	1	
7	80173	六角穴付ボルト M6×55L 黒染	6	
8	BE510	BE50 ハンマチャック本体	1	
9	63103	チャックスクロール	1	
10	BE608	ハンマチャック外輪	1	63101 ⇒ BE608 (設変 2006 年)
11	63234	プリロードスプリング	6	
12	BE524	BE50 スピンドルギヤ組	1	
13	63238	スラストプレート	1	
14	84422	ボールベアリング 6015 2RS	2	
15	81019	六角ナット M6 三種 メッキ	3	
16	BE547	BE50 スクロール蓋	1	
17	BE548	BE50 スクロール	1	
18	59310	スクロール止めボルト	4	
19	63307	スクロール爪組	1set	
20	BE546	BE50 スクロール本体	1	
21	81251	六角穴付ボルト用ばね座金 M6	3	
22	82209	+なべ小ねじ M6×16L 黒染	3	
23	81251	六角穴付ボルト用ばね座金 M6	4	
24	80167	六角穴付ボルト M6×25L 黒染	4	
25	80167	六角穴付ボルト M6×25L 黒染	6	員数変更: 5 ⇒ 6 (設変 2002 年)
26	81251	六角穴付ボルト用ばね座金 M6	6	員数変更: 5 ⇒ 6 (設変 2002 年)
27	80470	六角穴付ボルト M6×40L 黒染	4	廃止 (設変 2002 年)
28	81251	六角穴付ボルト用ばね座金 M6	4	廃止 (設変 2002 年)
29	BE526	BE50 ギヤボックス	1	
30	BE528	BE50 出力軸ピニオン	1	
31	20212	キー 6×6×13L (片丸)	1	
32	84165	ボールベアリング 6304ZZ	1	
33	BE529	BE50 出力軸減速ギア	1	
34	83307	C 型止め輪 S-20	1	
35	84116	ボールベアリング 6201ZZ	3	
36	BE531	BE50 第一軸減速ギア	1	
37	20209	キー 5×5×13L (片丸)	2	
38	BE530	BE50 第一軸ピニオン	1	
39	84188	ボールベアリング 6301ZZ	2	
40	BE532	BE50 第二軸ピニオン	1	
41	BE533	BE50 第二軸減速ギア	1	
42	81251	六角穴付ボルト用ばね座金 M6	4	廃止 (設変 2002 年)
43	84042	U ナット M6 一種 メッキ	4	廃止 (設変 2002 年)
44	BE527	BE50 ギヤボックス蓋	1	
45	BE538	BE50 モータ 100V	1	
45 内部	BE615	BE50 電機子	1	
45 内部	BE614	BE50 ステータコイル	1	
46	BE543	BE50 モータアダプター	1	
47	81112	ばね座金 M5 黒染	2	
48	82183	+なべ小ねじ M5×15L	2	
49	81111	ばね座金 M4 黒染	2	
50	82178	+なべ小ねじ M4×15L	2	
51	80166	六角穴付ボルト M6×20L 黒染	4	
52	81251	六角穴付ボルト用ばね座金 M6	4	
53	70707	MD 刷子ホルダ	2	
54	70851	AS2 カーボン刷子	1set	
55	70708	MD ホルダキャップ	2	





