

ねじ切機 ビーバー100



スクロール・ハンマーチャック・モータ

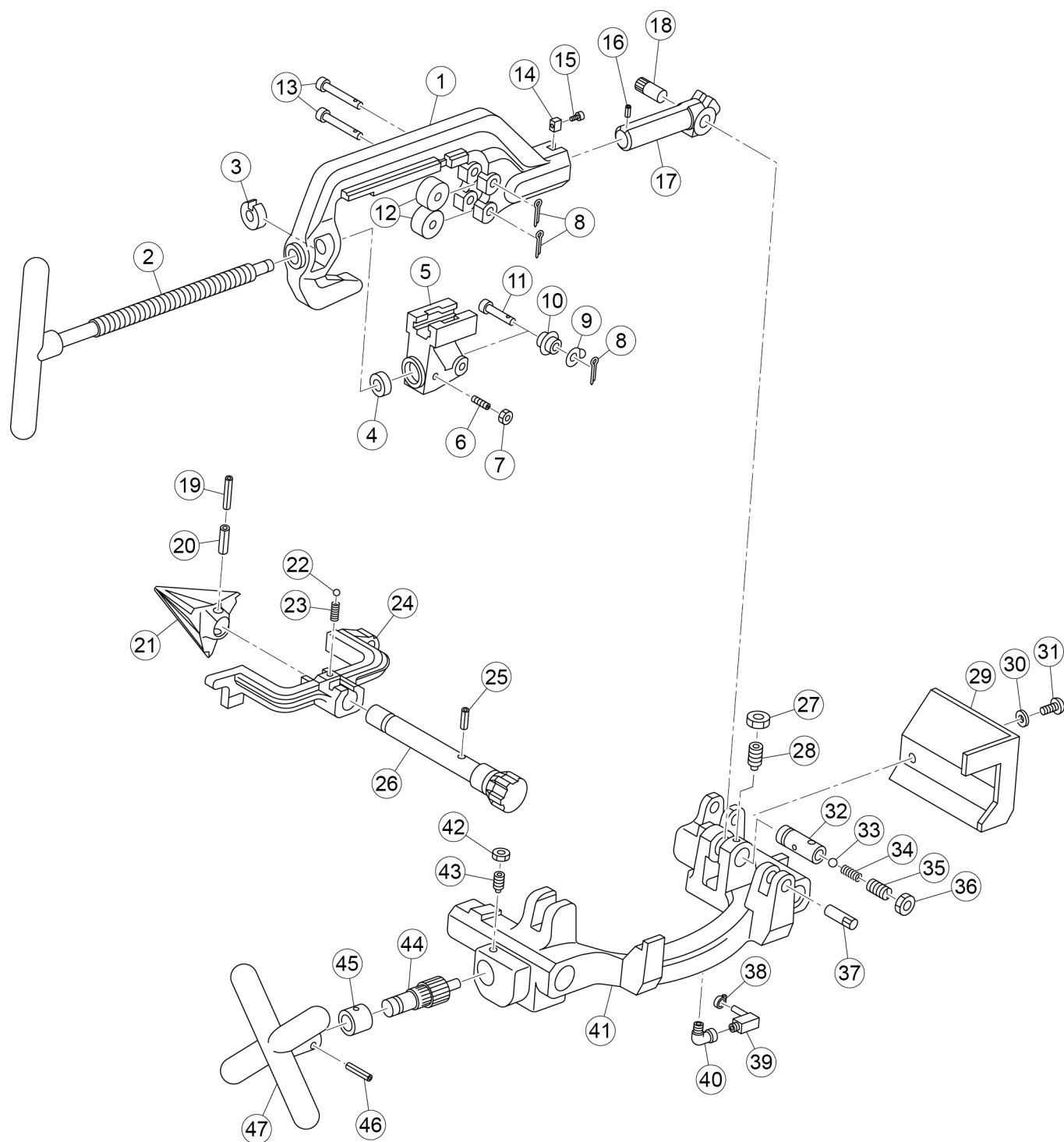
Ref. No.	コードNo.	部品名	員数	備考
1	BE831	BE80 チャックボルト	3	
2	BE830	BE80 チャックスプリング B	3	
3	BE829	BE80 チャックスプリング A	3	
4	BE832	BE80 チャックピン	3	
5	BE121	BE100 チャック爪組	1	
6	BE825	BE80 小爪セット組 (No. 2~4, 6, 101)	1set	
7	80348	六角穴付ボルト M8×75L 黒染	6	
8	BE125	BE100 ハンマチャック本体	1	
9	59125	チャックスクロール	1	
10	59130	ハンマーチャック外輪	1	59143 ⇒ 59130 (設変 2006 年)
11	59266	プリロードスプリング	6	
12	BE133	BE100 スピンドルギヤ組	1	
13	BE166	BE100 スラストプレート	1	
14	84430	ボールベアリング 6028	1	
15	84233	グリスニップル JIS 型 67.5 度 PF1/8	1	
16	BE158	BE100 メタル後	1	
17	82334	なべ小ねじ M5×16L プレコート処理	4	
18	BE176	BE100 スクロール蓋	1	
19	BE177	BE100 スクロール	1	
20	59310	スクロール止めボルト	4	
21	BE171	BE100 スクロール爪組	1	
22	BE175	BE100 スクロール本体	1	
23	81251	六角穴付ボルト用ばね座金 M6	6	
24	82332	+なべ小ねじ M6×18L 黒染	6	
25	80167	六角穴付ボルト M6×25L 黒染	4	
26	81251	六角穴付ボルト用ばね座金 M6	5	
27	83309	C 形止め輪 S-30	1	
28	BE141	BE100 出力軸ピニオン	1	
29	83466	平行ピン Φ8×28L m6	1	
30	80167	六角穴付ボルト M6×25L 黒染	6	
31	81251	六角穴付ボルト用ばね座金 M6	6	
32	BE138	BE100 ギヤボックス	1	
33	84429	ボールベアリング 5206ZZ	1	
34	BE248	キー 6×6×40 (片丸)	2	
35	BE140	BE100 出力軸	1	
36	BE249	キー 6×6×67 (両丸)	2	
37	83508	C 形止め輪 S-48	1	
38	BE143	BE100 出力軸低速ギヤ	1	
39	BE142	BE100 出力軸高速ギヤ	1	
40	BE144	BE100 出力軸スパーサ	2	
41	84167	ボールベアリング 6004ZZ	1	
42	84114	ボールベアリング 6001ZZ	1	
43	BE952	BE80 第二軸減速ギヤ	1	
44	20209	キー 5×5×13L (片丸)	1	
45	BE951	BE80 第二軸ピニオン	1	
46	84116	ボールベアリング 6201ZZ	1	
47	84114	ボールベアリング 6001ZZ	1	
48	BE953	BE80 第一軸ピニオン	1	
49	20209	キー 5×5×13L (片丸)	1	
50	BE848	BE80 第一軸減速ギヤ	1	
51	84114	ボールベアリング 6001ZZ	1	
52	84169	ボールベアリング 6204ZZ	1	
53	81179	スラストワッシャ FTRC2035 (t2)	1	
54	BE148	BE100 第四軸減速ギヤ	1	
55	BE145	BE100 第四軸低速ギヤ	1	
56	20212	キー 6×6×13L (片丸)	4	
57	BE146	BE100 第四軸高速ギヤ	1	

ねじ切機 ビーバー100

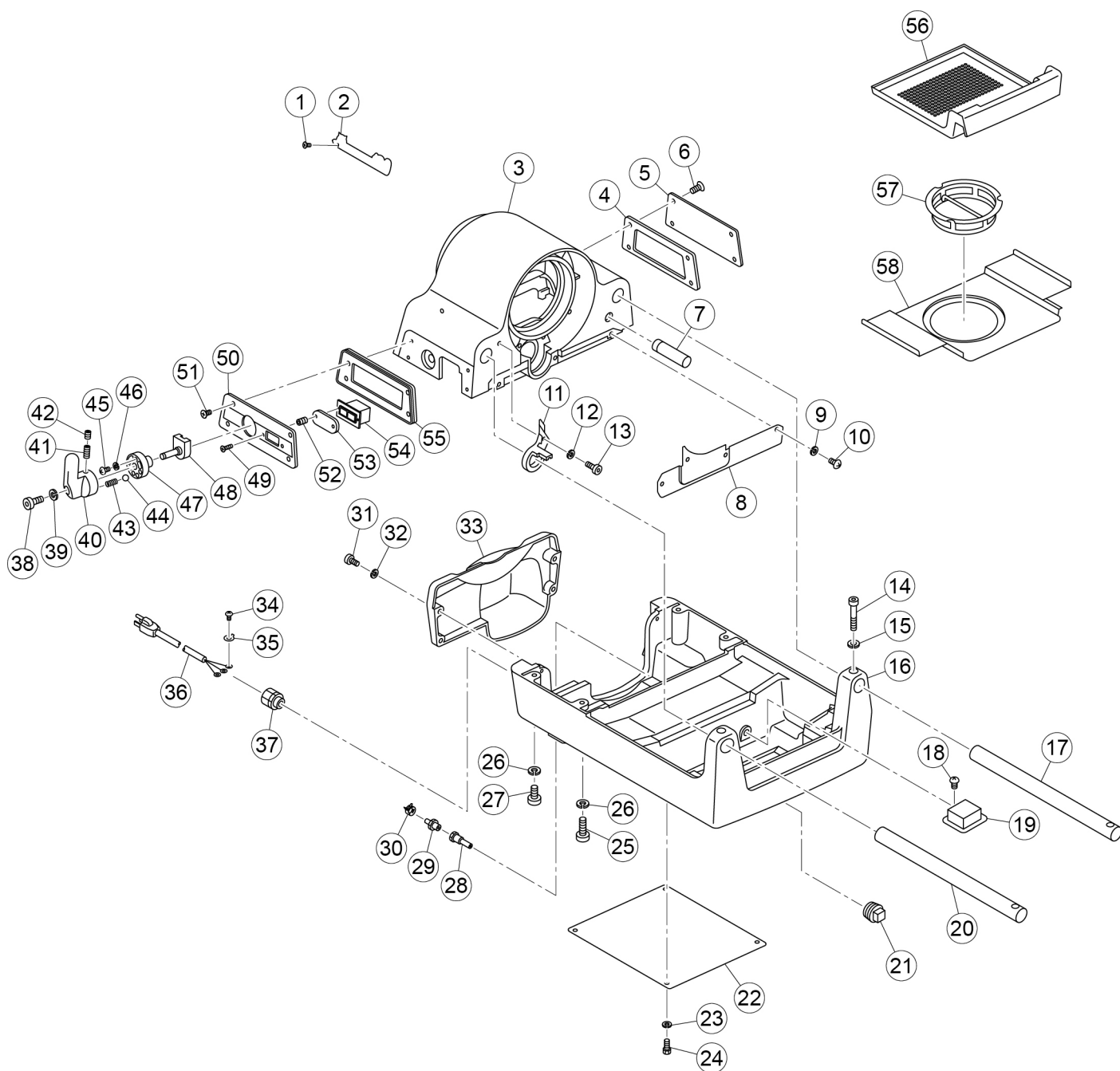


スクロール・ハンマーチャック・モータ

Ref. No.	コードNo.	部品名	員数	備考
58	BE144	BE100 出力軸スペーサ	2	
59	84167	ボールベアリング 6004ZZ	1	
60	84145	ボールベアリング 6203ZZ	1	
61	BE153	BE100 第三軸ポンプギヤ	1	
62	BE247	BE100 第三軸スペーサ	1	
63	83332	C形止め輪 H-35	1	
64	84437	ボールベアリング 60032RD	1	
65	BE154	BE100 第三軸カラー	1	
66	84437	ボールベアリング 60032RD	1	
67	BE151	BE100 第三軸ピニオン	1	
68	20209	キー 5×5×13L(片丸)	2	
69	BE152	BE100 第三軸減速ギヤ	1	
70	83508	C形止め輪 S-48	1	
71	20209	キー 5×5×13L(片丸)	1	
72	BE150	BE100 第三軸	1	
73	84145	ボールベアリング 6203ZZ	1	
74	BE139	BE100 ギヤボックス蓋	1	
75	BE156	BE100 シフトシャフト	1	
76	82334	なべ小ねじ M5×16L プレコート処理	3	
77	81112	ばね座金 M5 黒染	3	
78	59272	シフトメタル	1	
79	BE157	BE100 シフトリンク	1	
80	BE155	BE100 シフトシュー	1	
81	83322	C形止め輪 S-16	1	
82	BE42R	BE ギヤポンプ 18AR	1	
83	85484	オイルホース TB-8	1	85480⇒85484 (設変 2016年)
84	85602	チューブクランプΦ12	1	85612⇒85602 (設変 2016年)
85	85082	エルボ WES8×PT 1/4	1	
86	81251	六角穴付ボルト用ばね座金 M6	3	
87	80165	六角穴付ボルト M6×18L 黒染	3	
88	85083	コネクタ GES8×PT 1/4	1	
89	85612	ホースバンド Φ12	1	
90	85484	オイルホース TB-8	1	85480⇒85484 (設変 2016年)
91	BE908	BE80 モータ 100V-120V	1	
91内	BE926	BE80 電機子 100/120V	1	
91内	BE977	BE80 ステータ 100/120	1	
92	70860	AS4 ホルダキャップ	2	
93	70858	AS4 カーボン刷子	1set	
94	70859	AS4 刷子ホルダ	2	
95	81251	六角穴付ボルト用ばね座金 M6	4	
96	80167	六角穴付ボルト M6×25L 黒染	4	
97	20212	キー 6×6×13L(片丸)	2	
98	80238	六角穴付ボルト M6×65L 黒染	1	
99	BE149	BE100 第三軸インナーカラー	1	
100	BE169	BE100 第三軸ベアリングカラー	1	
101	BE828	BE80 小爪ヘッド	1	
組	BE120	BE100 ハンマーチャック組 (No. 1~10)	1	
組	BE243	BE100 ハンマーチャック爪組 (No. 1~6, 101)	1	
組	BE268	BE100 出力軸組 (No. 33~41, 97)	1	
組	BE275	BE100 第一軸組 (No. 41~57)	1	
組	BE842	BE100 第二軸組 (No. 42~46)	1	
組	BE263	BE100 第三軸組 (No. 60~73, 99, 100)	1	
組	BE265	BE100 第四軸組 (No. 52~59)	1	



Ref. No.	コードNo.	部品名	員数	備考
1	BE186	BE100 カッタ本体	1	
2	BE187	BE100 カッタハンドル組	1	
3	59509	スリーブ	1	
4	84186	スラストベアリング 51201	1	
5	59502	摺動子	1	
6	80388	六角穴付止めねじ M6×18L (棒先)	1	
7	81066	六角ナット M6 三種 黒染	1	
8	83375	割りピン Φ2×15L	3	
9	51508	ワッシャ	1	
10	04510	カッタ替刃 NO3	1	
11	21511	カッタ替刃用ピン	1	
12	BE884	カッタローラ (白管用)	2	
12	59505	カッタローラ (被覆用)	2	
13	21511	カッタ替刃用ピン	2	
14	59510	AS4 カッタキー	1	
15	80158	六角穴付ボルト M5×15L 黒染	1	
16	83085	スプリングピン Φ4×25L	1	
17	59506	カッタブラケット	1	
18	59410	カッタピン	1	
19	83070	スプリングピン Φ6×40L	1	
20	83059	スプリングピン Φ10×40L	1	
21	BE197	BE100 バーリングリーマ	1	
22	88572	鋼球 1/4	1	
23	01604	スプリング	1	
24	BE196	BE100 リーマホルダ	1	
25	83100	スプリングピン Φ10×32L	1	
26	59606	リーマシャフト組	1	
27	81009	六角ナット M8 三種	1	
28	80370	六角穴付止めねじ M8×15L	1	
29	59414	油受け	1	
30	81225	平座金 M6 黒染	2	
31	82200	+なべ小ねじ M6×10L 黒染	2	
32	59409	ダイヘッドピン	1	
33	88573	鋼球 5/16	1	
34	22404	油量調整スプリング	1	
35	20410	油量調整ねじ	1	
36	81011	六角ナット M12 三種 黒染	1	
37	59610	リーマ取付けピン	1	
38	85612	ホースバンド Φ12	1	
39	85082	エルボ WES8×PT 1/4	1	
40	85023	雄雌エルボ PT 1/4×1/4	1	
41	BE181	BE100 サドル	1	
42	81019	六角ナット M6 三種 メッキ	1	
43	80404	六角穴付止めねじ M6×22L (棒先)	1	
44	21414	ラックピニオン	1	
45	21415	ピニオンメタル	1	
46	83070	スプリングピン Φ6×40L	1	
47	BE874	BE80 ラックハンドル	1	
組	BE185	BE100 パイプカッタ組 (No. 1~18)	1	
組	BE917	BE80 ラックハンドル組 (No. 44~47)	1	
組	BE195	BE100 リーマ組 (No. 19~26)	1	



ねじ切機 ビーバー100

Ref. No.	コードNo.	部品名	員数	備考
1	82978	+皿タッピンねじ M2.5×8L	2	
2	BE164	BE100 ビーバープレート	1	
3	BE136	BE100 スピンドルケース	1	
4	BE168	BE100 機銘板枠	1	
5	BE163	BE100 機名板 100V-120V	1	
6	82282	+皿小ねじ M6×10L 黒染	4	
7	BE961	BE80 ホース保護パイプ	1	
8	BE159	BE100 ギヤカバー	1	
9	81251	六角穴付ボルト用ばね座金 M6	4	
10	82250	+なべ小ねじ M6×12L 黒染	4	82202⇒82250 (設変 2016年)
11	BE165	BE100 外輪スペーサー	1	
12	81251	六角穴付ボルト用ばね座金 M6	1	
13	80165	六角穴付ボルト M6×18L 黒染	1	
14	80182	六角穴付ボルト M8×45L 黒染	2	
15	81254	六角穴付ボルト用ばね座金 M8	2	
16	BE206	BE100 フレーム	1	
17	BE131	BE100 ガイドバー	1	
18	82250	+なべ小ねじ M6×12L 黒染	1	82202⇒82250 (設変 2016年)
19	18331	フィルター組	1	
20	BE132	BE100 ガイドバーF	1	
21	84252	プラグ 1	1	
22	BE208	BE100 フレーム裏板	1	
23	81251	六角穴付ボルト用ばね座金 M6	4	
24	80011	六角ボルト M6×10L 黒染	4	
25	80183	六角穴付ボルト M8×50L 黒染	2	
26	81254	六角穴付ボルト用ばね座金 M8	4	
27	80178	六角穴付ボルト M8×25L 黒染	2	
28	BE896	BE80 吸入パイプ	1	
29	85083	コネクタ GES8×PT 1/4	1	
30	85602	チューブクランプΦ 1 2	1	85612⇒85602 (設変 2016年)
31	80166	六角穴付ボルト M6×20L 黒染	4	
32	81251	六角穴付ボルト用ばね座金 M6	4	
33	BE209	BE100 モーターカバー	1	
34	88899	+なべ小ねじ M6×8L 黄銅製	1	
35	81246	歯付座金 M6 内歯形	1	
36	BE939	BE80 電源コード 100V-120V	1	
37	70335	キャプコン OA-W1611	1	
38	80180	六角穴付ボルト M8×35L 黒染	1	
39	81254	六角穴付ボルト用ばね座金 M8	1	
40	BE160	BE100 変速レバー	1	
41	80451	六角穴付止めねじ M6×12L (棒先)	1	
42	80358	六角穴付止めねじ M6×6L	1	
43	01235	変速レバースプリング	1	
44	88574	鋼球 3/8	1	
45	82334	なべ小ねじ M5×16L プレコート処理	3	
46	81112	ばね座金 M5 黒染	3	
47	59272	シフトメタル	1	
48	BE161	BE100 レバージョイント	1	
49	82299	+皿小ねじ M3×14L 黒染	2	
50	BE162	BE100 スイッチプレート	1	
51	82282	+皿小ねじ M6×10L 黒染	4	
52	BE984	BE80 スイッチスペーサー	2	
53	BE983	BE80 スイッチカバー	1	
54	87187	スイッチ BEH2302	1	
55	BE167	BE100 スイッチプレート枠	1	
56	BE892	BE80 切粉受皿	1	
57	19717	ストレーナ	1	

