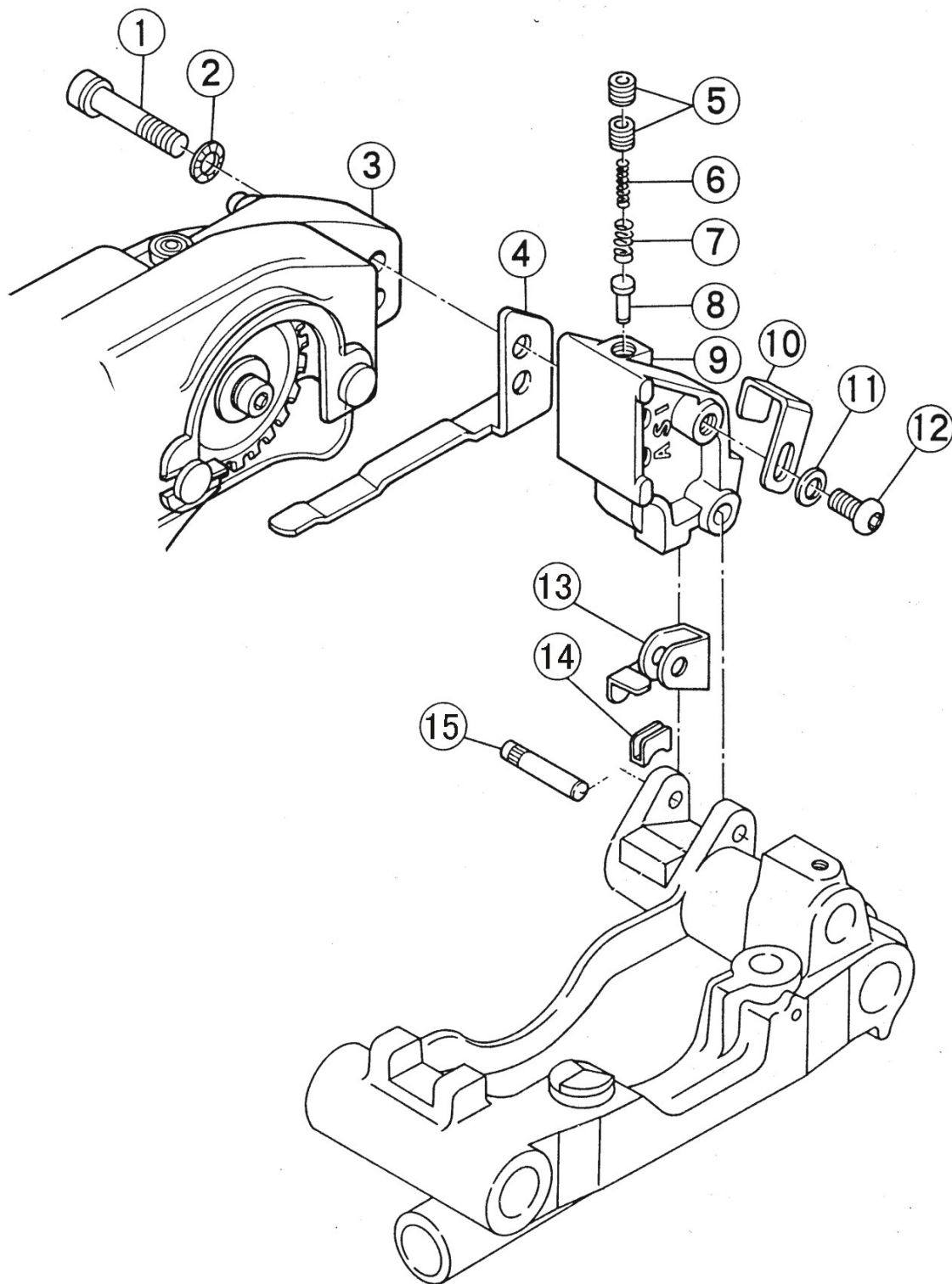
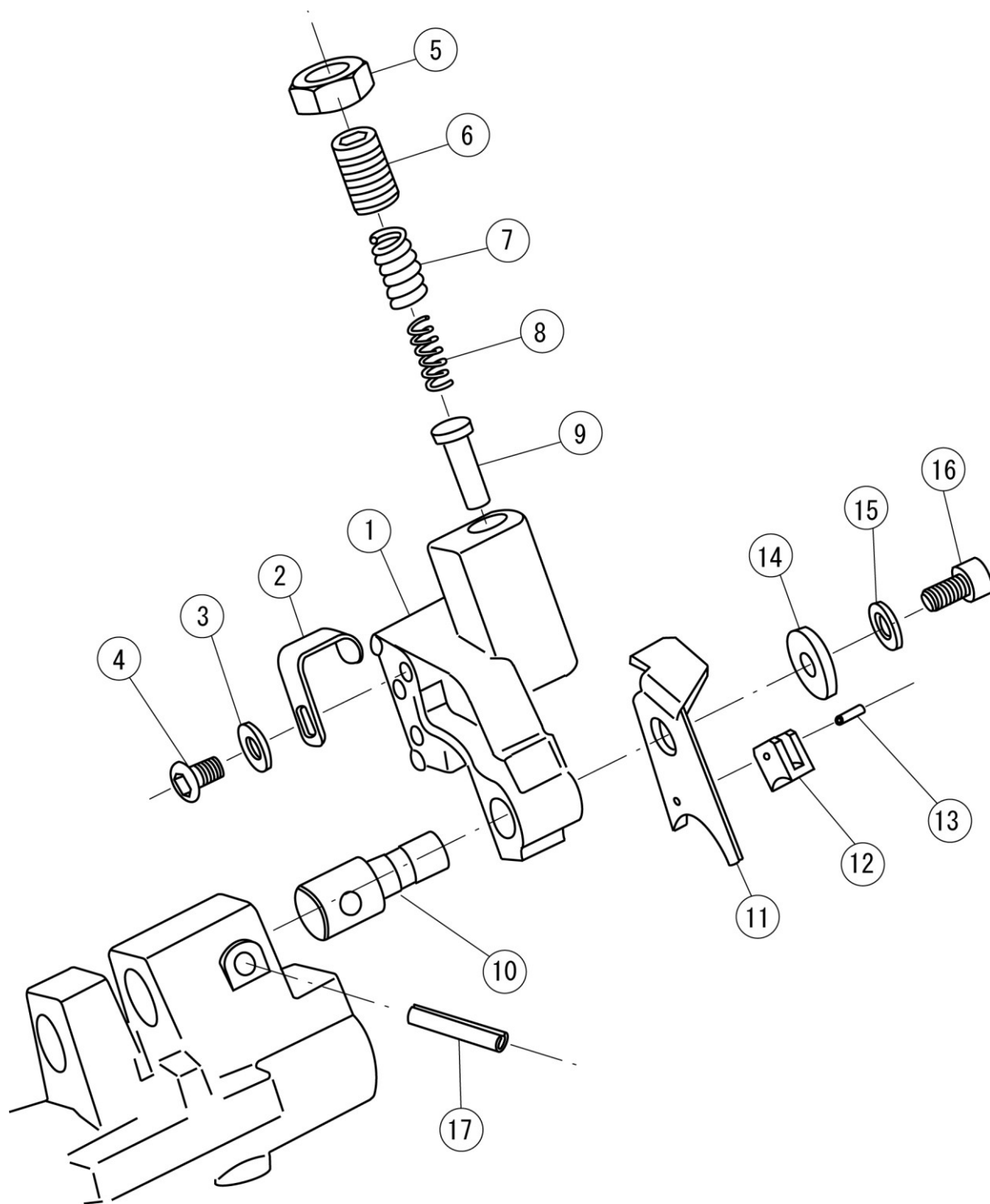


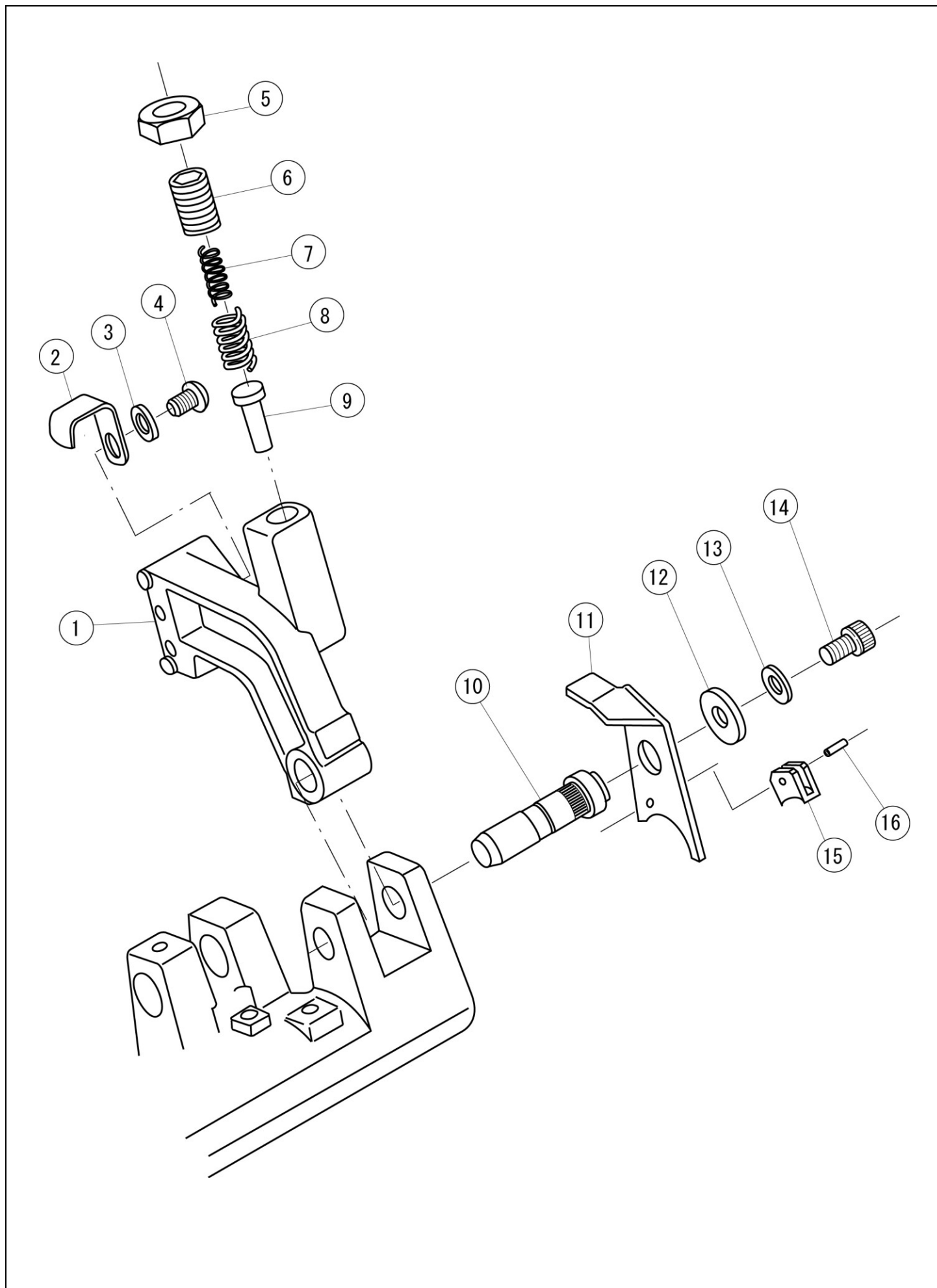
本体部・モータ一部

Ref. No.	コードNo.	部品名	員数	備考
1	80605	六角穴付ボルトM8×15 左	1	
2	81114	ばね座金 8 黒染	1	
3	MN115	MN座金	1	
4	MN114	MN ソーフランジB	1	
5	MN080	丸のこ替刃	1	
6	MN113	MN ソーフランジA	1	
7	MN178	MN ノボルト	2	~2025 年
7	90028	ローレットノブ KUM-20-M5×16	2	2026 年~
8	81267	平座金 5 メッキ	2	
9	MN118	MN アクリルカバー	1	
10	80158	六角穴付きボルト M5×15L	3	
11	81231	さらばね座金 5 1L	3	
12	MN116	MN スクレーパー	1	
13	82180	+なべ小ねじ M5×8L 黒染	2	
14	81231	さらばね座金 5 1L	2	
15	81055	U ナット M5 一種メッキ	2	
16	MN101	MN ソーケース	1	
17	84405	ボールベアリング 6202	1	
18	MN111	MN 出力軸減速ギヤ	1	
19	MN110	MN 出力軸	1	
20	MN112	MN 平行キー	1	
21	84114	ボールベアリング 6001ZZ	1	
22	81231	さらばね座金 5 1L	4	
23	82939	+なべタッピンねじ 5×35L	4	~2017 年
23	82364	なべ小ねじ M5×30L メッキ	4	2017 年~
24	MN100	MN ギヤケース	1	~2024 年
24	MN268	MN ギヤケース SHA	1	2024 年~
25	MN133	MN 特殊ボルト	2	
26	MN117	MN コード止め	1	
27	81231	さらばね座金 5 1L	2	
28	82180	+なべ小ねじ M5×8L 黒染	2	
29	70517	ロックピン	1	
30	70516	プッシュピン	1	
31	MN119	MN インナープレート	1	~2024 年
31	MN269	MN インナープレート SHA	1	2024 年~
32	82220	+なべ小ねじ M4×8L メッキ	2	
33	MN246	MN ベアリング押え SP	1	
34	MN247	MN ベアリング押えカラーSP	2	
35	MN245	MN モータブラケット SP	1	~2024 年
35	MN270	MN モータブラケット SHA	1	2024 年~
36	MN108	MN 減速軸	1	
37	MN109	MN 平行キー	1	
38	84170	ボールベアリング 6200ZZ	2	
39	MN107	MN ベアリングスペーサ	1	
40	MN105	MN ピニオンスペーサ	1	
41	MN106	MN ベアリング押え	1	
42	MN104	MN 減速軸ピニオン	1	
43	83302	C 型止め輪 S-10	1	
44	MN258	MN モータ SP 補修組	1	~2017 年
44	MN263	MN モータ SH 補修組	1	2017 年~2024 年
44	MN266	MN モータ SHA 補修組	1	2024 年~
45	MN198	MN ねじ切り機接続コード L	1	~2011 年、AS2,4、BE50,80,100
45	MN253	MN ねじ切り機接続コード SP L	1	2011~、AS2,4、BE50,80,100
45	MN200	MN ねじ切り機接続コード S	1	~2011 年、AS1、BE25
45	MN254	MN ねじ切り機接続コード SP S	1	2011 年~、AS1、BE25
46	MN123	MN 電源コード	1	~2011 年、AS2
46	MN199	MN 電源コード 3C	1	~2011 年、AS1、BE25

MN ブラケット BE25 (AS1)







MN ブラケット BE100 (AS4)

